

Pour qui ?

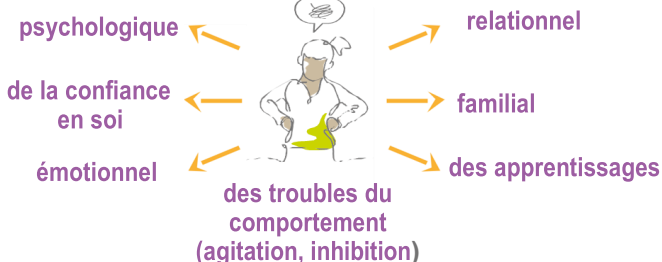


Le DITEP Enfance & Pluriel accompagne des enfants et adolescents, de 3 à 16 ans, orientés par la Maison Départementale des Personnes handicapées (MDPH).

Les jeunes accompagnés par le DITEP présentent des difficultés psychologiques dont l'expression perturbe gravement la socialisation et l'accès aux apprentissages bien que leurs capacités intellectuelles et cognitives soient préservées.

Pourquoi ?

Pour répondre à des besoins spécifiques, sur le plan :



Comment ?

Les besoins d'accompagnement sont évalués par la Commission des Droits et de l'Autonomie des Personnes Handicapées (CDAPH) après qu'un dossier de demande d'orientation a été transmis par les représentants légaux. La MDPH notifie ensuite une orientation vers un DITEP en précisant la modalité d'entrée (Accueil de jour ou Ambulatoire).



SCANNEZ MOI



Rez-de-chaussée
38 Rue Édouard Vaillant
37000 Tours

02 47 75 26 66

enfance@mdph37.fr
service-ligne@mdph37.fr

DITEP Ouest (Chinonais) ITEP Saint-Antoine et SESSAD Horizons

ITEP Saint-Antoine / SESSAD Horizons
Quai de l'île sonnante 37502 TOURS Cedex
02 47 93 66 00
itepstantoine@enfance-pluriel.fr

DITEP Est (Bléré, Loches) ITEP La Hucherolle et SESSAD l'Astrolabe

ITEP La Hucherolle
523, rue de Gimont 37150 BLÉRÉ
02 47 36 26 76
itep-lahucherolle@enfance-pluriel.fr
SESSAD L'Astrolabe
20, rue des Lézards 37600 LOCHES
02 47 91 61 92
sessad-astrolabe@enfance-pluriel.fr

DITEP Langeais ITEP de Boissimon

8, rue Charles de Boissimon 37150 LANGEAIS
02 47 93 66 00
itep-deboissimon@enfance-pluriel.fr

DITEP Tours Nord ITEP Saint-Jean et SESSAD Saint-Jean

ITEP Saint-Jean
50, rue du Mortier 37100 TOURS
02 47 54 23 42
itep-stjean@enfance-pluriel.fr
SESSAD Saint-Jean
116, rue Ronsard 37100 TOURS
02 47 54 23 42
sessad-stjean@enfance-pluriel.fr

DITEP Tours Centre ITEP L'Éveil et SESSAD L'Éveil

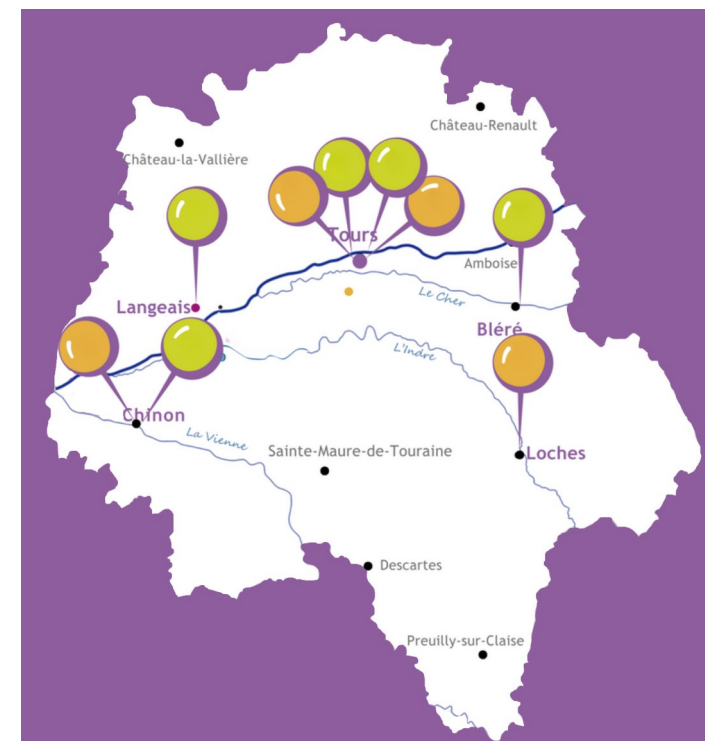
ITEP L'Éveil
18, rue Georget 37000 TOURS
02 47 36 26 76
itep-eveil@enfance-pluriel.fr
SESSAD L'Éveil
139, rue d'Entraigues 37000 TOURS
02 47 61 47 93
sessad-eveil@enfance-pluriel.fr



Le DITEP
Dispositif Intégré Thérapeutique,
Éducatif et Pédagogique

3-16 ans

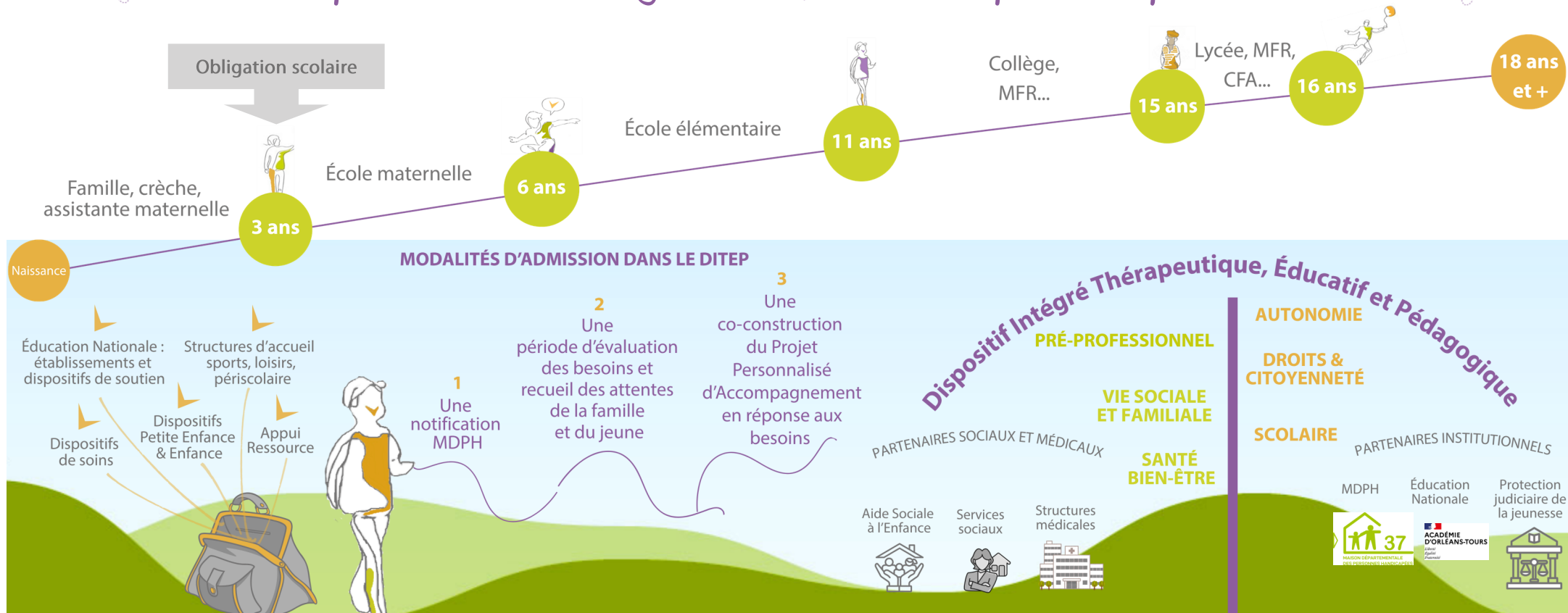
Pour grandir, s'accomplir sur le plan social et personnel, un enfant peut parfois avoir besoin d'un accompagnement spécifique, de soutien et/ou de soins.



ITEP : Institut Thérapeutique Éducatif et Pédagogique
SESSAD : Service d'Éducation Spéciale et de Soins À Domicile

Le DITEP Enfance & Pluriel est réparti sur 5 territoires d'Indre-et-Loire, détaillés au dos du document.

Des parcours singuliers, une réponse plurielle



Le Dispositif ITEP-SESSAD Enfance & Pluriel propose un accompagnement qui s'appuie sur une intervention pluridisciplinaire conjuguant le thérapeutique, l'éducatif et le pédagogique.

Ces interventions agissent dans une visée soignante afin de favoriser l'inclusion scolaire, sociale et culturelle.

Elles se coordonnent avec les suivis extérieurs au DITEP (médical, social, médico-social, scolaire, judiciaire...) pour éviter les ruptures de parcours et répondre au mieux aux besoins de l'enfant.

ITEP : MODALITÉ ACCUEIL DE JOUR

Une **équipe pluridisciplinaire** (socio-éducative, thérapeutique, pédagogique) accueille et accompagne le jeune **au sein de la structure** soit :

- **à temps complet** avec des apprentissages en Unité d'Enseignement Interne (UEI) ou en Unité d'Enseignement Externalisée (UEE) dans un établissement scolaire partenaire ;
- **en temps partagé** avec une scolarité en établissement de droit commun ;
- **en temps séquentiel** avec un aménagement de l'emploi du temps associé à un autre type d'accompagnement spécifique.

Ces modalités sont complémentaires

ITEP : MODALITÉ INTERNAT THÉRAPEUTIQUE

- Pour répondre à des besoins spécifiques repérés tels que : autonomie dans la vie quotidienne (repas, hygiène, coucher, activités éducatives...), socialisation, ouverture au monde, distanciation par rapport à l'environnement, répit...
- L'internat thérapeutique ne se substitue pas à un hébergement de type social relevant de la Protection de l'Enfance.
- Cet accompagnement est mis en place après co-construction du projet avec le jeune, la famille et les professionnels.
- Le nombre de nuits par semaine peut varier tout au long du parcours dans le DITEP, selon les besoins du jeune.

elles peuvent se juxtaposer ou se succéder

SESSAD : MODALITÉ AMBULATOIRE

- Une **équipe pluridisciplinaire mobile** (socio-éducative, thérapeutique, pédagogique) propose un accompagnement spécialisé pour soutenir le jeune dans son parcours scolaire et son parcours de vie.
- Pour cela, les professionnels du service travaillent en lien étroit avec la famille, les professionnels de l'Éducation Nationale et autres partenaires.
- Le SESSAD intervient au sein et en lien avec **différents lieux de vie** du jeune (établissement scolaire, lieux de loisirs, domicile...) et dans les locaux du service.

tout au long du parcours de l'enfant au sein du DITEP