

## ADMISSION

La famille demande  
auprès de la MDPH  
une orientation vers le  
DAR. Notification obligatoire  
pour intégrer le dispositif.

Visite de présentation  
du dispositif  
au jeune  
et à sa famille

Une double inscription :  
à l'école et  
auprès du service médico-  
social sous réserve de  
places disponibles.

## CONTACT



DISPOSITIF D'AUTORÉGULATION



École Maryse Bastié  
5, rue Michel Baugé  
37000 TOURS



02 47 37 87 40  
Ligne directe du service  
06 26 90 03 23

[dar-marysebastie@enfance-pluriel.fr](mailto:dar-marysebastie@enfance-pluriel.fr)



Une vidéo présentant l'autorégulation

Flashez le QR code ci-dessous



Le Dispositif  
d'AutoRégulation

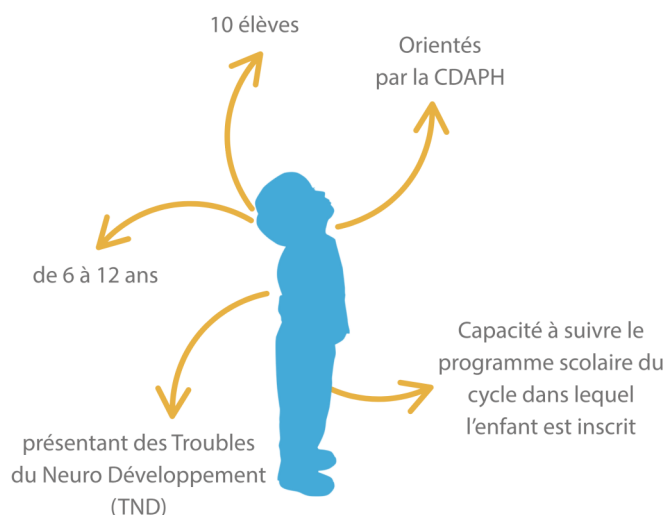
Un projet  
d'école



École Maryse Bastié  
Tours

## LE DISPOSITIF

- Une scolarité inclusive
- Une scolarisation en classe ordinaire à temps plein
- Une équipe médico-sociale en appui
- Pour des jeunes diagnostiqués TND (Troubles du Neuro Développement)



## L'AUTORÉGULATION

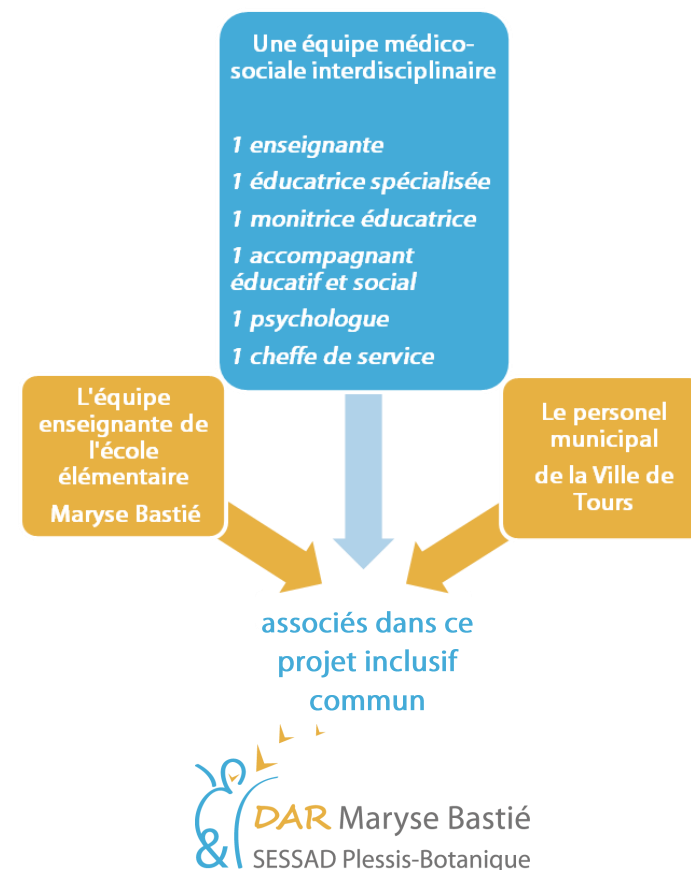
L'autorégulation est la capacité que peut avoir une personne à maîtriser ses pensées, ses émotions et à développer des compétences cognitives, émotionnelles et sociales afin de poursuivre un parcours scolaire en milieu ordinaire.

L'enfant apprend à

- Travailler de manière de plus en plus autonome
- Identifier et adapter ses comportements face à ses émotions
- Intérioriser et généraliser des règles de vie



## QUELS PROFESSIONNELS?



Le DAR est porté par l'association Enfance & Pluriel et rattaché au SESSAD Plessis Botanique.

Les interventions pédagogiques, éducatives et thérapeutiques se réfèrent aux recommandations de bonnes pratiques de l'ANESM et de la Haute Autorité de Santé.